



FICHE TECHNIQUE

BANC DE SABLE / CIE 126 KILOS

ACCUEIL DE L'ÉQUIPE

- Arrivée de l'équipe à J-1 ou jour J (suivant la localité de l'événement).
- Départ le jour J ou à J+1 (selon horaire de jeu et/ou localité de l'événement).
- P Prévoir logement + repas pour 3 ou 4 personnes (chambre individuelle, 1 ou 2 repas végétariens selon l'équipe présente)
- Prévoir un catering (fruit+boissons) le jour du spectacle.

ACCUEIL & CONDITIONS TECHNIQUES EN SALLE

- Plateau de 8m d'ouverture et de 7m de profondeur avec 4m 50 de hauteur sous perche minimum
- Montage technique + répétition : 1 service de 4h.
- Temps de démontage + chargement : 1 heure après spectacle.

Le sable, les tapis de danse ainsi que le fond de scène sont fournis par la compagnie.

Lumière : Se référer au plan de feu.

Il n'est pas nécessaire de nous fournir de console lumière (contrôle par ordinateur)

Son :

- Diffusion adaptée à la salle, retours au plateau.
- Cable mini Jack/RCA.

La compagnie peut être autonome en diffusion si nécessaire. Prévoir une alimentation 16 A.

ACCUEIL & CONDITIONS TECHNIQUES EN EXTÉRIEUR

Attention, ce spectacle demande de bonnes conditions d'écoute, si les exigences en terme de nuisances sonores ne sont pas respectées, le spectacle sera automatiquement joué dans un lieu de repli prévu ou annulé.

Pour préserver la qualité du spectacle et le confort d'écoute du public, la jauge est limitée à 500 personnes.

Le lieu doit être isolé et ne doit pas être exposé aux nuisances sonores extérieures (circulation et/ou autres représentations).

Le sol doit être plat et dur, le sol meuble type gazon n'est pas adapté. Prévoir un plancher de 8m x 8m au besoin. Il est important de confirmer auprès de l'équipe la viabilité du sol du lieu pressenti.

Prévoir une loge chauffée à proximité du lieu de représentation avec un point d'eau (douche appréciée).

Lumière : Se référer au plan de feu.

Il n'est pas nécessaire de nous fournir de console lumière (contrôle par ordinateur)



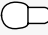
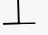
Son : La compagnie peut être autonome en diffusion si nécessaire. Prévoir une alimentation 16 A.

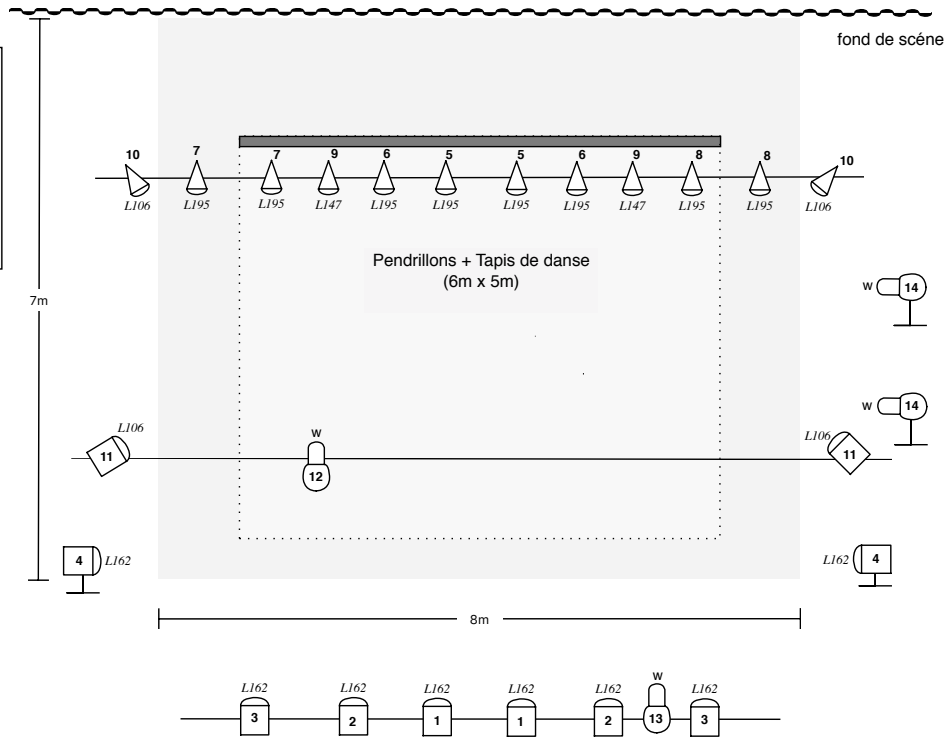
A noter que la compagnie possède un gradin en bois de 120 places, montage simple et rapide avec aide extérieur souhaitée. Nous contacter en cas de besoin.

CONTACT : Mathieu Macrez / futmat@yahoo.fr / 06 51 45 58 03

PLAN DE FEU

Banc de Sable	Light Plot
Mathieu Macrez futmat@yahoo.fr 06 51 45 58 03	

- 10 x  PC 1 Kw
- 12 x  PAR 64 / cp 62
- 4 x  Découpe 613 sx
- 4 x  Platines



GRADINS

